

revistabeef.es

# BEEF!

PARA HOMBRES CON GUSTO

HASTA EL TUÉTANO

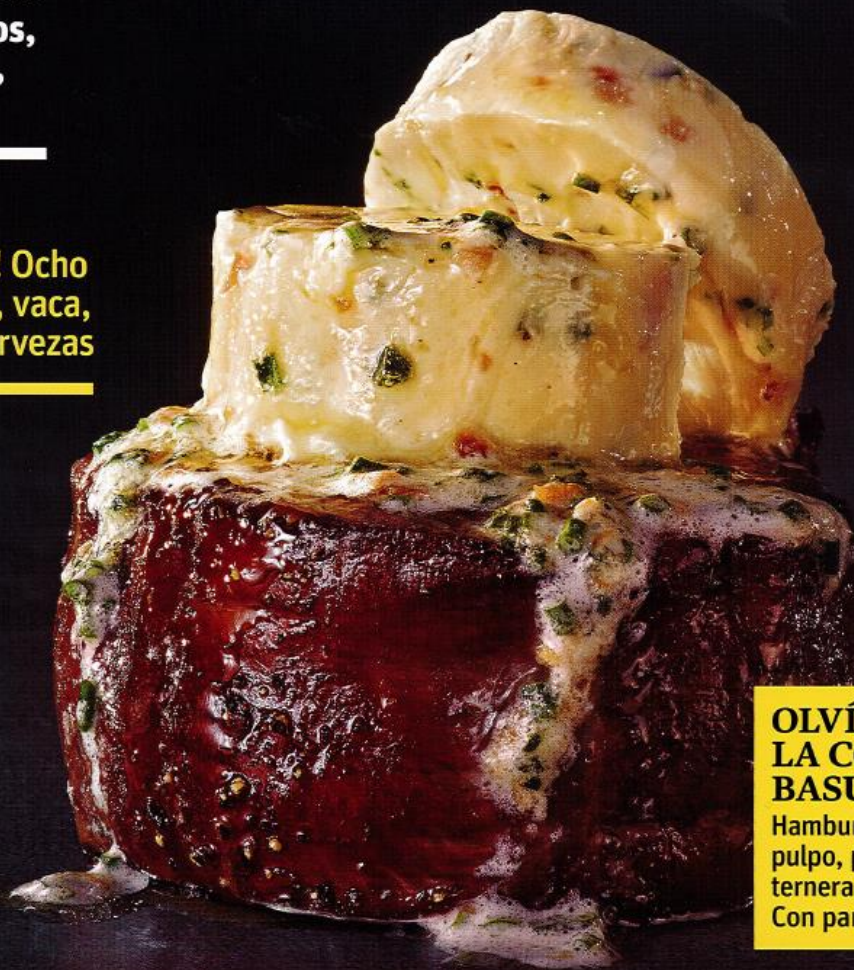
Una de huesos: muslos, paletillas, costillares, osobuco, codillo...

**A LA PARRILLA**

¡Enciende la barbacoa! Ocho recetas de pato, cerdo, vaca, carpa... Con vinos y cervezas

CON PALILLOS

De Japón, Corea, China, Tailandia...  
Recetas de sopas muy picantes



**OLVÍDATE DE LA COMIDA BASURA**

Hamburguesas de pulpo, pollo, gambas, ternera, panceta...  
Con pan casero

# TUNEA TU BISTEC

Siete recetas con mantequillas variadas para que decore a tu gusto el solomillo, el entrecot, las costillas, el lomo...

7,95 € ■ 1/2016  
CANARIAS 9,10 €





# PARA DESCUBRIR

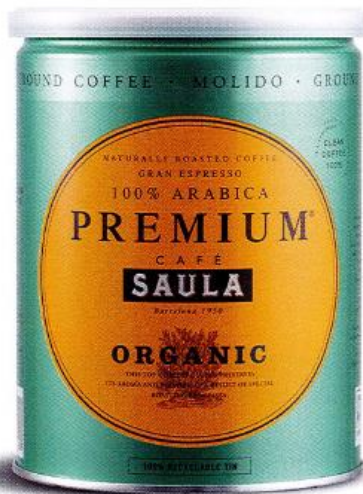


## BURBUJAS CON Matices

La más excelsa tradición y la mejor materia prima se combinan en la cerveza 1906 Reserva Especial. Equilibrada y elegante, los matices de la malta tostada, los lúpulos aromáticos y una guarda prolongada otorgan a esta variante personal de la marca 1906 un cuerpo y carácter excepcionales merecedores de múltiples premios (pack de 6 unidades, 5,05 €, en supermercados).

## DE PROFESIÓN, CAFETEROS

Cuatro variedades del mejor café arábica, procedente de pequeñas plantaciones montañosas de cultivo ecológico, coinciden dentro del envase de Café Saula. Tan esmerada selección y elaboración se nota en sus aromas y sabor premium, que desde hace 65 años deleitan el paladar de los muy cafeteros. La variedad Organic garantiza el cultivo sin fertilizantes ni abonos químicos, con métodos que respetan el medio ambiente (4,40 euros, 250 g. [www.cafesaula.com](http://www.cafesaula.com)).



## SIN DESCORCHAR

Si quieres beber tu vino sin necesidad de descorchar la botella, apunta: Coravin. Así se llama este aparatejo que mantiene el tapón de corcho en la botella, el lugar donde siempre debería estar. Coravin utiliza una aguja fina y hueca a través del corcho; después, inyecta gas argón –inerte y sin efecto sobre el sabor del vino– para hacerlo salir. Basta retirar la aguja para que el corcho se selle por sí solo. Su precio es de 299 €. [www.coravin.com](http://www.coravin.com).

## DURA SERÁ EN LA CAÍDA

Con cuatro líneas de diseño y diferentes colores, la nueva vajilla de Klimer se convierte en un aliado imprescindible para situaciones de alto riesgo de rotura, como el negocio hostelero, gracias a su porcelana de alta resistencia. Su estética además es muy innovadora ([www.klimer.es](http://www.klimer.es)).



## ¿CUÁNTA CARNE COMEMOS LOS ESPAÑOLES?

# 51 kilos

POR PERSONA Y AÑO, O LO QUE ES LO MISMO, 139 GRAMOS AL DÍA, SEGÚN EL INFORME ANUAL SOBRE ALIMENTACIÓN DE 2014.

¿LA MÁS CONSUMIDA? EL POLLO

## QUE NO SE ESCAPE NADA

Si eres de esos a los que les gusta llevar su vino de casa –y seguro que lo eres– esta es la solución que te evitará más de un disgusto. Las fundas para botellas Bottello, que nacieron para la industria náutica, son herméticas y realizadas en vinilo, que evita fugas. Si la botella se rompe y el líquido se derrama en su interior, tranquilo: un cierre estanco de tres pliegues y botón evita que el líquido se derrame fuera. Además, una funda interior plástica de burbujas protege contra los golpes. La tienes en distintos modelos y con diferentes colores. Puedes personalizarla. El tamaño es para botellas de 75 cl. [www.bottello.es](http://www.bottello.es)

